

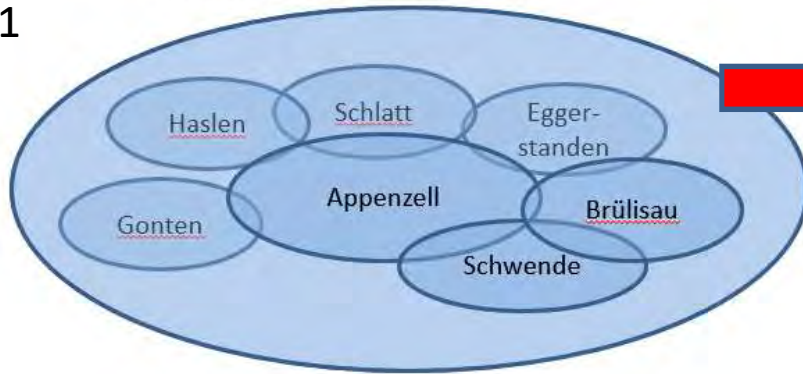
Aufbau Freiwilligenmanagementsystem Appenzell

Vorgehen, Schritte, Zeitplan

Neuland II 22.3.18

1

Seelsorgeeinheit Appenzell



Prozessarchitektur

2

Struktur: Projekt, Organisation, Verantwortliche

- Steuergruppe
- Kreisrat
- Pastoralteam
- Pfarreibeauftragte / Kategorie-seelsorge
- Pfarreiräte

System: Wer arbeitet am Prozess?

- Arbeitsgruppe Freiwillige
- Bezugspersonen

Inhalt: Freiwillige finden, begleiten, anerkennen

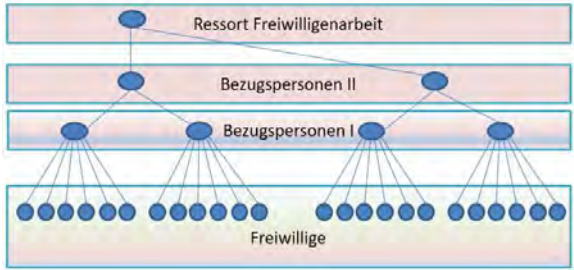
- Besuchsgruppen
- Diakoniegruppen
- Frauengemeinschaften

3

Prozessarchitektur: Aufbau Freiwilligenmanagement in der SE Appenzell

4

Freiwilligenarbeit



5

Zeitplan



Gruppen	Sept		Dez		Mär	Jun	Sept
Struktur							
Steuergruppe				▲▲	▲	▲	
Kreisrat / Verein		●			● GO!		●
Pastoralteam	●	●			● GO!	●	●
FW - System							
Pfarreibeauftragte	●●●●			●			
AG FWA						→ 29.5.18 16:30 - 20:00	→
Bezugspersonen						✳	✳
Inhalt							
Diakoniegruppen	●●	●●	●●	●●	●●		
Einzelthemen Diakonie (Esp, etc)	●	●	●	●	●		
Besuche	●		●	●		●	
Frauengemeinschaften			●	●	●		